

岩手県立大学看護学部の卒業生で
訪問看護に従事している皆さん
訪問看護の道を考えている皆さん

今後の活動に 活かせるような ネットワークを 作りませんか？

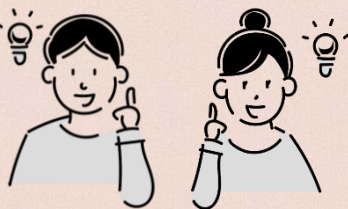


訪問看護をご経験された方
訪問看護に興味のある方も大歓迎!!

岩手県立大学は開学25周年を迎えました。
看護学部は2000人以上の卒業生を輩出し訪問看護師も少しずつ増えてきています。

卒業生の訪問看護師って
どのくらいいるか
気になるなあ

実際の現場のお話を
きいてみたいなあ



卒業生同士で気軽に
情報交換できる場が
あったらいいなあ…



岩手県立大学看護学部では卒業生の訪問看護師ネットワーク構築を支援するために
情報交換・情報共有の場として活用していただける場を作成しました。
ぜひアクセスしてご利用ください！

★けんだい訪看HP★

「卒業生をつなぐ」
「岩手県立大学に縁のある
訪問看護師をつなぐ」
「訪問看護師を志す在校生と卒業生・
訪問看護師をつなぐ」を目的としています。
URL: <https://iwate-pu-houkan.jp/>



★けんだい訪看メーリングリスト★

卒業生のネットワーク構築を
支援するための情報の交換や
共有をする場です。

申込先：

<https://forms.gle/zdd7gV7W1ZBcQBcT9>



【お問い合わせ先】岩手県立大学看護学部 地域看護学講座

工藤 朋子 TEL:019-694-2260

Mail:tomoko@iwate-pu.ac.jp

地域に 未来に 多様なアートを
岩手県立大学
Iwate Prefectural University

Ver.4(2024年3月)

卒業生の声



福島 志穂さん

訪問看護ステーション
さらん

学部生の頃から在宅の現場に興味があり、急性期病院の病棟で働いた後に、訪問看護に挑戦しました。私が所属する事業所には、看護スタッフとリハビリスタッフが在籍し、日常生活のケアからターミナルケア、リハビリテーション等に対応しています。

訪問看護師として実際に活動し、利用者様によって環境等の個人差が大きく悩むこともあります。その一方で、時間いっぱい利用者様やそのご家族と向き合えること、多様な環境で生活する利用者様のケアにあたり、**その人その人によって工夫のしがいがあることに楽しさを感じています。**

実際に活動してみたからこそ、わかることがたくさんあります。訪問看護といっても、事業所によって組織の母体や、その組織内で特に大事にしているものは様々であり、雰囲気も異なります。新しいことに挑戦する際には不安もありますが、訪問看護の現場へ思い切って飛び込んでみて良かったです。



舘川 樹さん

セコムとしま
訪問看護ステーション

私が新卒訪問看護師としてセコム訪問看護ステーションに従事し、およそ2年が経ちました。**利用者の方が住み慣れた家で在宅での看取りに憧れがあり、やりたいことは最初から挑戦したい**と思い、新卒訪問看護師を目指しました。私の会社では新卒育成の一環として、病院や訪問診療クリニックでの研修、定期的なフォローアップなどがあり、訪問看護師として必要な知識・技術の習得につながりました。一人で訪問する考えると不安に感じてしまうこともありますが、**温かく迎えて下さる利用者家族の方々と訪問内外でサポートしてくれる先輩の存在**もあり、訪問自体を楽しみながら臨むことができます。患者とじっくり向き合える看護だと思うので、訪問看護に少しでも関心を持ってもらえると嬉しいです。



佐々木 有香さん

訪問看護ステーション
ありがとう

2022年に新卒で当事業所に入職しました。当事業所は滝沢市にあり、小児から高齢者まで様々な疾患の利用者に訪問します。私は在学中の訪問看護実習経験から**疾患を抱えながらも住み慣れた場所でその人らしく過ごすことを支えたい**と考え、現在の道を選びました。1年目は先輩との同行訪問を経て少しずつ単独訪問が始まり、2年目から先輩とペアで夜間オンコール対応もしています。年代や疾患、生活環境も様々で大変なこともありますが、いつでも先輩が相談に乗ってくれて心強いです。利用者・家族からの温かい言葉も日々励みになっています。**新卒でも育成プログラムに沿って、一歩ずつ着実に成長できる**と思います。訪問看護に興味がある学生はぜひ挑戦してほしいです。